



IPARI PADLÓ | TÉRBETON | ALAPLEMEZ | GÉPALAP

KIVITELEZÉS – KARBANTARTÁS – ÁTALAKÍTÁS – JAVÍTÁS

+36/30/416-07-86 VALLALKOZAS@KAFFER-GEP.HU

IPARI PADLÓ

**kivitelezés - javítás - karbantartás
valamit**

gépalapok - alaplemezek - térbeton kivitelezése

CÉGÜNKRŐL

A társaság története, célja:

Társaságunk az 1990-es alapítás óta több átalakuláson ment keresztül, ma KAFFER-GÉP Kft.-ként működik. Fő profilja az ipari padlószerkezetek, térburkolatok készítése, valamint ipari padlók karbantartása, felújítása, javítása. Szakmai tapasztalatunk tehát, több mint 30 évre nyúlik vissza.

Üzleti filozófiánk:

Megalakulásunk óta tudatosan törekszünk a minőség, határidő, ár megfelelő egységének biztosítására. E cél érdekében folyamatosan fejlesztjük telephelyünket és eszközparkunkat, korszerű gépeinket, és ennek megfelelően alakítjuk ki és képezzük tovább szakembereinket.

Kapcsolat:

Kertész Zoltán ügyvezető 30/938-9599

Tombácz Andor ipari padló, szerkezetépítés vállalozási vezető 30/416-0786

Új ipari padló kivitelezésével kapcsolatban Tombácz Andor vállalozási vezetőt kell keresni a fenti telefonszámon, vagy e-mailen: vallalkozas@kaffer-gep.hu

György Attila javítás, karbantartás vállalozási vezető 30/792-5504

Az ipari padló felújítások-, karbantartások-, javítások-, átalakítások területén kérjük, hogy György Attila építész vezetőt keressék a fenti telefonszámon, vagy e-mailen: vallalkozas@kaffer-gep.hu

A társaság adatai:

Társaság neve: **KAFFER-GÉP Kft.**

Ügyvezető: **Kertész Zoltán**

Székhelye, telephelye: 6000 Kecskemét, Vértés u. 5.

Adószám: 14514915-2-03

Cégjegyzékszáma: 03-09-117011

E-mail: info@kaffer-gep.hu

TEVÉKENYSÉGEINK

1. Gépalapok kivitelezése egyedi igények szerint	4. oldal
2. Elhasználódott, régi Ipai padló és térbeton cseréje	7. oldal
3. Aknák kivitelezése, süllyesztése	8. oldal
4. Akna megszüntetése	10. oldal
5. Táblaszél aláinjektálása cementhabarccsal	11. oldal
6. Betonfelületek marása	12. oldal
7. Sínek beágyazása padlóba	12. oldal
8. Keskeny repedés (4-10 mm) javítása	13. oldal
9. Széles repedés (10+ mm) javítása kapcsolással/varrással	14. oldal
10. Dilatációs élettörés javítás	14. oldal
11. Felületi kitörések, sérülések javítása	15. oldal
12. Falszél dilatáció újrafugázása falak és pillérek mentén	16. oldal
13. Dilatáció újrafugázása	17. oldal
14. Síkfogas dilatáció összecsiszolása síkba	17. oldal
15. Különálló dűbelhelyek javítása	18. oldal
16. Egybefüggő dűbelhelyek javítása	18. oldal
17. Küszöb áthidaló profil beépítése	19. oldal
18. Utólagos profilbeépítés	19. oldal
19. Műgyantázás	20. oldal
20. Referenciák	21. oldal

A LEGJOBB MINŐSÉGRE TÖREKSZÜNK

Javítási munkáink során ár/érték arányban a legjobbat szeretnénk kihozni a lehetőségekből, ezért dolgozunk kizárólag a legnevesebb márkákkal, így pl. a **SIKA**, a **STO**, és a **MAPEI** cégek termékeivel.

GÉPALAPOK KIVITELEZÉSE RÁBETONOZÁSSAL

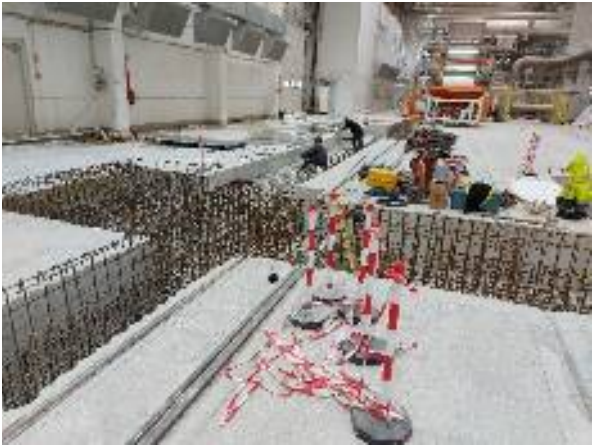
Egy-egy gépalap különböző módokon készülhet, szinte minden esetben egyedi módon, amihez Cégünknek minden eszköze, tudása, tapasztalata megvan.

Készülhet:

- meglévő padlóra rábetonozással, esetlegesen rezgéscsillapító beépítésével
- meglévő padló bontásával, földkiszedéssel.
- keverve egy-egy akna beépítésével.
- készülhet híddaru részére, forgódaru részére, speciális gép fogadásához.

Néhány kép a közelmúltban elkészült munkáinkról:









ELHASZNÁLÓDOTT, RÉGI IPARI PADLÓ ÉS TÉRBETON CSERÉJE

Előfordul, hogy már nem érdemes toldozni-foltozni a padlót, a leggazdaságosabb, és a legjobb eredményt egy padlócserevel (vagy rábetonozással) érjük el.



AKNÁK KIVITELEZÉSE, SÜLLYESZTÉSE





AKNÁK MEGSZÜNTETÉSE

HA nincs már szükség rá, a helyét pedig hasznossá lehet tenni:



TÁBLASZÉL ALÁINJEKTÁLÁSA CEMENTHABARCCSAL

Műszaki tartalom (mozgó, dübögő padlótáblák stabilizálása céljából):

- Táblaszél takarítása, portalanítása, laza részek eltávolítása.
- A táblaszél két oldalán a dilatációtól számított kb. 10 cm-re, egymástól kb. 150 cm-es távolságra az injektálandó vonal két oldalán váltakozva, a padló felső síkjára nézve merőlegesen furatot kell készíteni, 25 mm-es átmérővel, mely furat áthalad a teljes padlóvastagságon.
- A furatba injektáló csomk csatlakoztatása.
- Az ipari padló alsó síkja alá nagynyomással cementhabarcs injektálása, teljes telítődésig.
- Az injektálás folyamatosan halad „zippzár” elven a kijelölt táblaszélen végig.
- Az injektálás befejezése után az injektáló furatok kitöltése kétkomponensű, műgyanta bázisú speciális, javítóhabarccsal.
- A meglévő és új felület összecsiszolása csiszológéppel.



BETONFELÜLETEK MARÁSA

Különböző célokból készülhet betonfelület marás:

- felületről hámló réteg eltávolítása
- új bevonat, vagy burkolat alá felület kellősítése, érdesítése.
- szakító szilárdság eléréséhez betonréteg leszedése.
- felület síkpontoságának növelése.



SÍNEK BEÁGYAZÁSA IPARI PADLÓBA

Műszaki tartalom:

- A beépítendő terület kijelölése, vágási vonalak kitűzése.
- A javítandó terület körülhatárolása vágással, különböző mélységben.
- A javítandó területen belül a nyomvonal kivéése, stokolása különböző mélységben.
- A kivéett keresztmetszet portalanítása, majd alapozása tapadóhíddal.
- Megrendelő által biztosított sín pár beállítása a szükséges síkpontosásra.
- A kivéett terület feltöltése speciális, gyorskötő, javítóhabarccsal, majd visszacsiszolása síkba.





KESKENY REPEDÉS (4-10mm) JAVÍTÁSA

Műszaki tartalom:

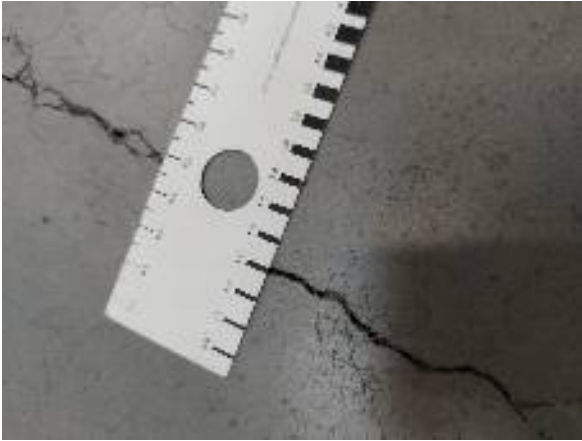
- Repedés takarítása, laza részek és a korábbi javítások elvált anyagainak eltávolítása.
- Repedések vonalának portalanítása nagyteljesítményű ipari porszívóval.
- Repedés vonalának lekövetése V hornyoló tárcsával, cca. 1cm mélységben, 1 cm szélességben.
- Repedések vonalának felkenése alapozóval.
- Teljes hézag kiöntése tartósan rugalmas hézagtömítő anyaggal, vagy rugalmasított, poliuretán műgyantával.
- A kiöntést követően a túltöltés után fennmaradó, síkból kiálló anyag visszavágása síkba.



SZÉLES REPEDÉS (10+ mm) JAVÍTÁSA KAPCSOZÁSSAL/VARRÁSSAL

Műszaki tartalom:

- Repedés takarítása, laza részek és a korábbi javítások elvált anyagainak eltávolítása.
- Repedés vonalának lekövetése V hornyoló tárcsával, cca. 1cm mélységben, 1 cm szélességben.
- Repedés mentén váltott oldal kiosztással 0.5 méterenként 45'-os szögben atm. 18-as furatok készítése, majd atm. 16-os bordás betonacél ragasztása műgyantával.
- Repedések vonalának portalanítása nagyteljesítményű ipari porszívóval.
- Repedések vonalának felkenése alapozóval.
- Teljes hézag kiöntése, tartósan rugalmas hézagtömítő anyaggal, vagy rugalmasított, poliuretán műgyantával.
- A kiöntést követően a túltöltés után fennmaradó, síkból kiálló anyag visszavágása síkba.



DILATÁCIÓS ÉLLETÖRÉS JAVÍTÁS

Műszaki tartalom:

- Az ipari padló bevágása 4-5 cm mélységben a letöredezett fugaszéltől 5 cm távolságra, a fugával párhuzamosan.
- A lehatárolt terület kivétele, a törmelék eltakarításával.
- A kivésett keresztmetszet portalanítása nagyteljesítményű ipari porszívóval.
- Vályú fenekének és oldalfalainak felkenése tapadóhíddal.
- A cca. 10 cm széles, 4-5 cm vályú kitöltése speciális, gyorskötő, javítóhabarccsal.
- A meglévő és új felület összecsiszolása csiszológéppel.
- Vakhézag kialakítása rávágással, 5 cm mélységben, cca. 3 mm szélességben.
- Dilatáció tömítése tartósan rugalmas hézagtömítő anyaggal.





FELÜLETI KITÖRÉSEK, SÉRÜLÉSEK JAVÍTÁSA

Műszaki tartalom:

- Az ipari padló bevágása 1-2 cm mélységben a kitörés mellett, egyenes kontúrvonalban.
- A lehatárolt terület kivéése, a törmelék eltakarításával.
- A kivésett keresztmetszet portalanítása nagyteljesítményű ipari porszívóval.
- Kivésett felület felkenése tapadóhíddal.
- A kivésett terület kitöltése kétkomponensű, speciális, gyorskötő, javítóhabarccsal.
- A meglévő és új felület összecsiszolása csiszológéppel.
- Területbe eső dilatációs fugák kialakítása rávágással, cca. 3 mm szélességben, szükség szerint.
- Dilatáció tömítése egykomponensű, tartósan rugalmas hézagtömítő anyaggal, szükség szerint.



FALSZÉL DILATÁCIÓ ÚJRAFUGÁZÁSA FALAK ÉS PILLÉREK MENTÉN

Műszaki tartalom:

- Hiányzó fugák pótlása, javítása.
- Meglévő munkahézagok között a laza, elvált fugázóanyagok eltávolítása.
- Háttérkitöltő Polifoam csík elhelyezése a tisztított hézagokba, szükség szerint.
- A fugák végleges tömítése tartósan rugalmas egykomponensű hézagtömítő anyaggal.

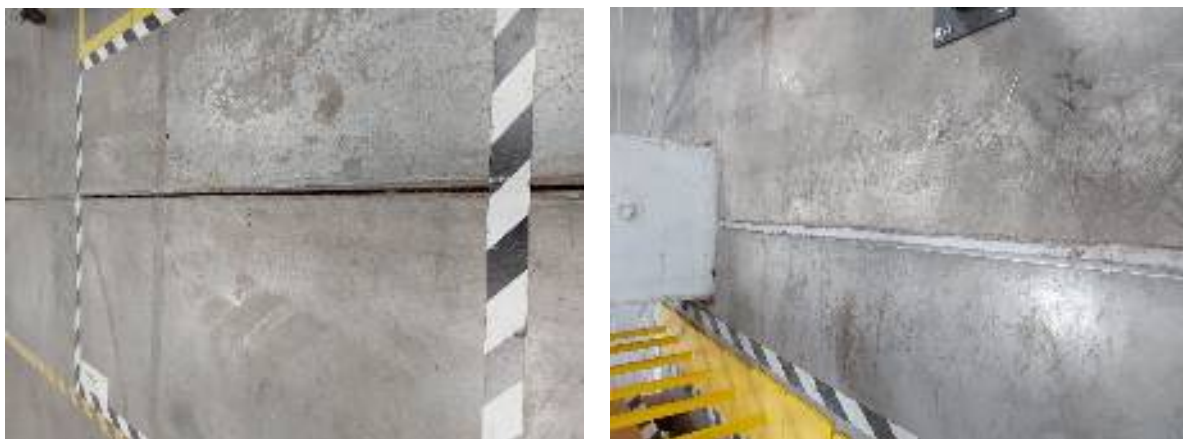




DILATÁCIÓ ÚJRAFUGÁZÁSA

Műszaki tartalom:

- Hiányzó fugák pótlása, javítása.
- Meglévő munkahézagok között a laza, elvált fugázóanyagok eltávolítása.
- Háttérkitöltő Polifoam csík elhelyezése a tisztított hézagokba, szükség szerint.
- A fugák tömítése tartósan rugalmas egykomponensű hézagtömítő anyaggal.



SÍKFOGAS DILATÁCIÓK ÖSSZECSISZOLÁSA SÍKBA

Műszaki tartalom:

- Dilatációk összecsiszolása egy síkba kézi csiszolóval, cca. 20 cm szélességben.
- Felület és dilatáció portalanítása nagyteljesítményű ipari porszívóval.
- Dilatáció újrafugázása tartósan rugalmas, egykomponensű hézagtömítő anyaggal.
- Csiszolt felületek visszakeményítése folyékony felületkeményítő anyaggal, beeresztéssel.



KÜLÖNÁLLÓ DÚBELHELYEK JAVÍTÁSA

Műszaki tartalom:

- Érintett padlófelület kitűzése, majd portalanítása nagyteljesítményű ipari porszívóval.
- Felületen elszórva dűbelhely kijavítása kétkomponensű betonjavító anyaggal.
- Vagy ráfűrés f50 körfűróval, kistokkolás és az után bejavítás (esztétikusabb, tartósabb).





EGYBEFÜGGŐ DÚBELHELYEK JAVÍTÁSA:

Műszaki tartalom:

- Érintett padlófelület kitűzése, majd ipari padló bevágása cca. 1 cm mélységben a dúbelhelyek körülhatárolásával.
- Vágáson belül ipari padló kivétele, stokkolása cca. 1 cm mélységben.
- Felület portalanítása nagy teljesítményű ipari porszívóval.
- A portalanított felület alapozása kétkomponensű alapozóval.
- A kivésett terület kiöntése nagyszilárdságú betonjavító anyaggal.
- Érintett padlófelület összeecsiszolása a régi padlóval.



KÜSZÖB ÁTHIDALÓ PROFIL GYORS BEÉPÍTÉSE

Műszaki tartalom:

- A javítandó terület kijelölése, vágási vonalak kitűzése, 1-1 cm-el a lemezszélesség felett.
- A javítandó terület körülhatárolása vágással, kb. 20-25 mm mélységben.
- A javítandó területen belül a sérült küszöb stokkolása, kivétele kb. 20-25 mm mélységben.
- A kivésett keresztmetszet portalanítása, majd alapozása tapadóhíddal.
- A kivésett terület feltöltése speciális, gyorskötő, javítóhabarccsal 15-20 mm vtg-ban.
- A két részből álló, 8-10mm vastag acéllemez küszöb beágyazása a kiöntött műgyantahabarcsba, padló síkjához igazítva.
- Dúbelek részére Ø12-es furatok készítése az acéllemez lyukain keresztül, az acéllemez rögzítéséhez.
- Fém feszítődúbelek elhelyezése a furatokba.
- Acéllemez rögzítése süllyesztettfejű csavarozással, a korábban elhelyezett dúbelekhez.
- Acéllemez széleinél a hézagok lezárása.



UTÓLAGOS PROFILBEÉPÍTÉS

Műszaki tartalom:

- A javítandó terület kijelölése, vágási vonalak kitűzése, 2-2 cm-el a profilszélesség felett.
- A javítandó terület körülhatárolása vágással, kb. 20-50 mm mélységben.
- A javítandó területen belül a sérült küszöb stokkolása, kivétele kb. 20-50 mm mélységben.
- A kivésett keresztmetszet portalanítása, majd alapozása tapadóhíddal.
- A kivésett terület feltöltése speciális, gyorskötő, javítóhabarccsal 15-20 mm vastagságban.
- Különböző kialakítású és méretű dilatációs profil beágyazása a kiöntött műgyantahabarcsba, padló síkjához igazítva.
- Profil lecsavarozása a betonhoz.
- Profil beöntése padló síkjába, majd habarcs óvatos visszacsiszolása.



MŰGYANTA BURKOLATOK

Műszaki tartalom:

- Terület felszabadítása, elhatárolása a T. Megrendelő részéről, majd felület kijelölése, kitűzése.
- Sérült részek kijavítása vágással, véséssel, kiöntése betonjavító anyaggal.
- Területen belül az padlófelület átciszolása, vagy golyószórása kellőcsiszítás céljából.
- Felület portalanítása nagyteljesítményű ipari porszívóval.
- Egyenes vonalban kontúrok kiragasztása ragasztószalaggal.
- Felület alapozása nagyviszkozitású alapozógyantával, szükség szerint kvarchomok szórással.
- Felület újbóli átciszolása, majd átglettelése alapozógyantával simára.
- Fedőréteg készítése különböző vastagságban, öntve sima kivitelben, vagy enyhén csúszásmentes kivitelben, dekoratív chips szórással, vagy anélkül.
- Ragasztószalagok eltávolítása.

- A területbe eső dilatációk tisztítógátása, tömítése, szükség szerint, falszél dilatációk tömítése tartósan rugalmas egykomponensű hézagtömítő anyaggal.



Saválló műgyanta vastag-bevonat készítés parketta gyár szárító kamrájában



NÉHÁNY REFERENCIA MUNKA

2023-ból

Nagykőrös	Telephely épület, szolgálati lakással és portaépülettel projekt keretén belül- ipari padló készítése (H-2750, Téglyagári út 6. Hrsz: 13608/1.)
Nyíregyháza	W-Scope (Samsung) Ipari padló és födém (H-4246, Nagykállói út 36-38. Hrsz.: 01469/5.)
Győr	VGP padló javítás (Skiny, TI és Lear bérlemény) (H-9027, Körtefa utca 6.)
Újhartyán	Csomagoló gép beszülyesztése ipari padlóba (H-2367, Amerikai út 1.)

Budapest	Wallis – Szerelő műhelyben csempeburkolat bontása, műgyanta alá felületkiegyenlítés, akna megszüntetés munkák (H-1138, Váci út 175.)
Dunaharszti	Gebrüder Weiss dilatáció javítás (H-2330, Raktár utca 2.)
Gyál	CooperVision CL Kft. (H-2360 Gyál, Gorcsev Iván utca 7.) bérleményében és kizárólagos használatában álló csarnok területén „CE4 Ipari padló megerősítés” projektneven meghatározott, a csarnok TT4 területén szükséges beton padló megerősítésére vonatkozó beruházás
Biatorbágy	CTP - BIA20 - GIMEK ZRT. padló marás (H-2051, Rozália Park 11.)
Szigetszentmiklós	Műhelycsarnok (H-2310, Asztalos u. Hrsz.: 13336)
Budapest	Padló javítás (H-1239 Közdűlő 1-3. raktár)
Kékkút	Kékkúti Ásványvíz Zrt.-nél a 3. kúthelység padlócsere (H-8254, külterület Hrsz.: 024/17.)
Dunaföldvár	F épület csőtörésnél padló helyreállítás (H-7020, Papírgyári utca)
Nyíregyháza	LEGO M5 és M6 épület (H-4400, LEGO utca 15. Hrsz.: 0685/20)
Mezőkövesd	Pusztá Argo ipari padló (H-3400, Eper utca 49.)
Budapest	Office Campus létesítmény Dűbelek eltávolítása iparipadlóból
Kiskunhalas	Ganzair csarnok bővítés (H-6400, SZÉNÁS U.15. HRSZ.: 6093)
Szentgotthárd	Ipari padló és útbeton kivitelezési munkái (9970 Szentgotthárd, Felsőliget u. 3., 1613. hrsz.)
Budapest	BILK „I” épület - ipari padló javítási munkái
Sukoró	Ipari padló Sukoró KKS létesítmény ipari padlója
Debrecen	Segnertéri buszmegálló
Szada	Ipari padló javítási munkái
Veszprém	Házgyári út 1. – Iparos Park – Műgyanta burkolatos ipari padló javítási munkái
Bócsa	III. kerület 2. - Poli-Farbe Kft. - Ipari padló javítási munkái
Budapest	1239. Budapest, Közdűlő 1-3. raktár – ipari padló hibáinak javítását
Hódmezővásárhely	Hódmezővásárhely, Gépjármű javító műhely
Szentendre	Szentendre, KEWAY Csarnok
Budapest	Prologis Budapest Sziget DC8 épület padló javítása
Dunaharaszti	Raktár u. 4. – FM Logistic bérlemény padlójavítások
Százhalombatta	Iparos u. 4. - DC1 - CEVA - Padlóösszefolyó csere
Kecskemét	MBMH Rohbauhalle ipari padló OCTAGON Projekt - Akkumulátor katód gyártó üzem – EcoPro – 081, AWH épület vasalt beton alaplemez és ipari minőségű padló betonozási munkáit
Debrecen	
Budapest	Bp. Kárpát u. 21. - Pappas KIA autószerelő felújítása
Szolnok	Piroskai út 2. - Betonelemgyártó üzemépület ipari padló kialakítása

KITÖRÉS?

KOPÁS?

ÉLLETÖRÉS?

REPEDÉS?

TÁBLA-BILLEGÉS?

KÜSZÖB GONDOK?

**ELŐZZE MEG A NAGYOBB HIBÁK
KIALAKULÁSÁT!**

**CSÖKKENTSE A TARGONCÁK
KÁROSODÁSÁT!**

**GYORSÍTSA MŰKÖDÉSÉT JÓ PADLÓN,
JÓ KÖZLEKEDÉSSEL!**

**ÚJ GÉPET VÁSÁROL ÉS SZÜKSÉGE VAN
GÉPALAPRA, VAGY ÁTALAKÍTÁSRA?**

HÍVJON MINKET!

Kaffer-Gép Kft.